

PÉCS

**Európa Kulturális Fővárosa
– 2010**

**Dél-Dunántúli Regionális
Könyvtár és Tudásközpont**





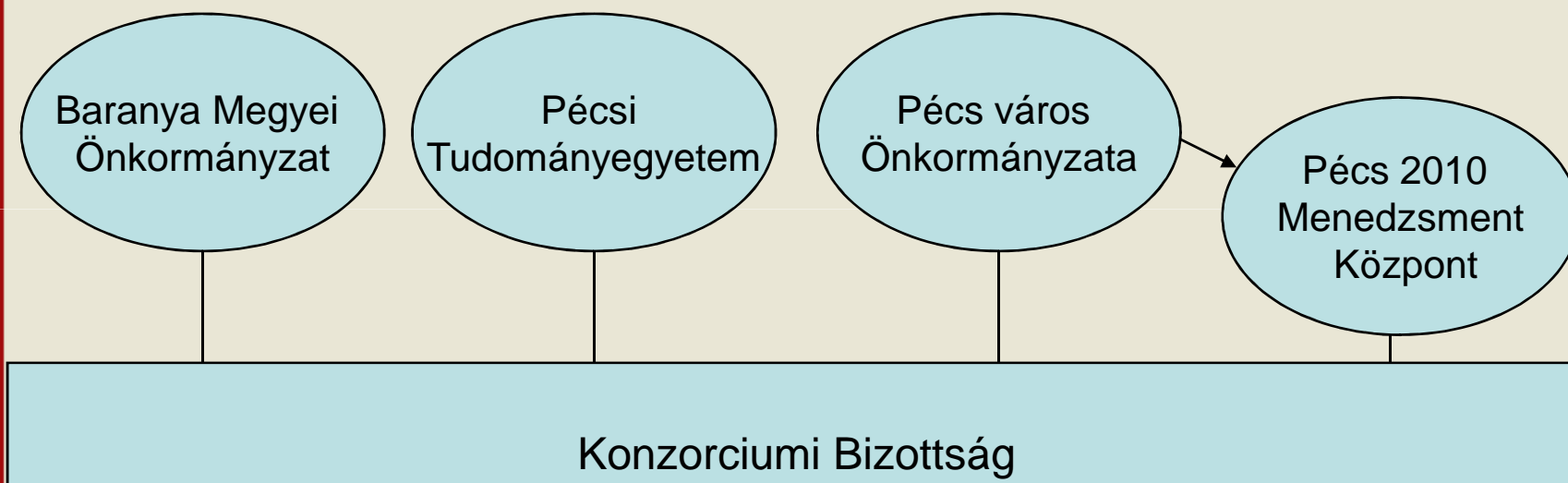
- integrált intézmény (közművelődési, oktatási, információs és kulturális, rekreációs szolgáltatások)
- Közösségformáló találkozási hely (keleti városközpontban)
- „Living room for the city” – ”a város nappalija”

A Tudásközpont célkitűzései

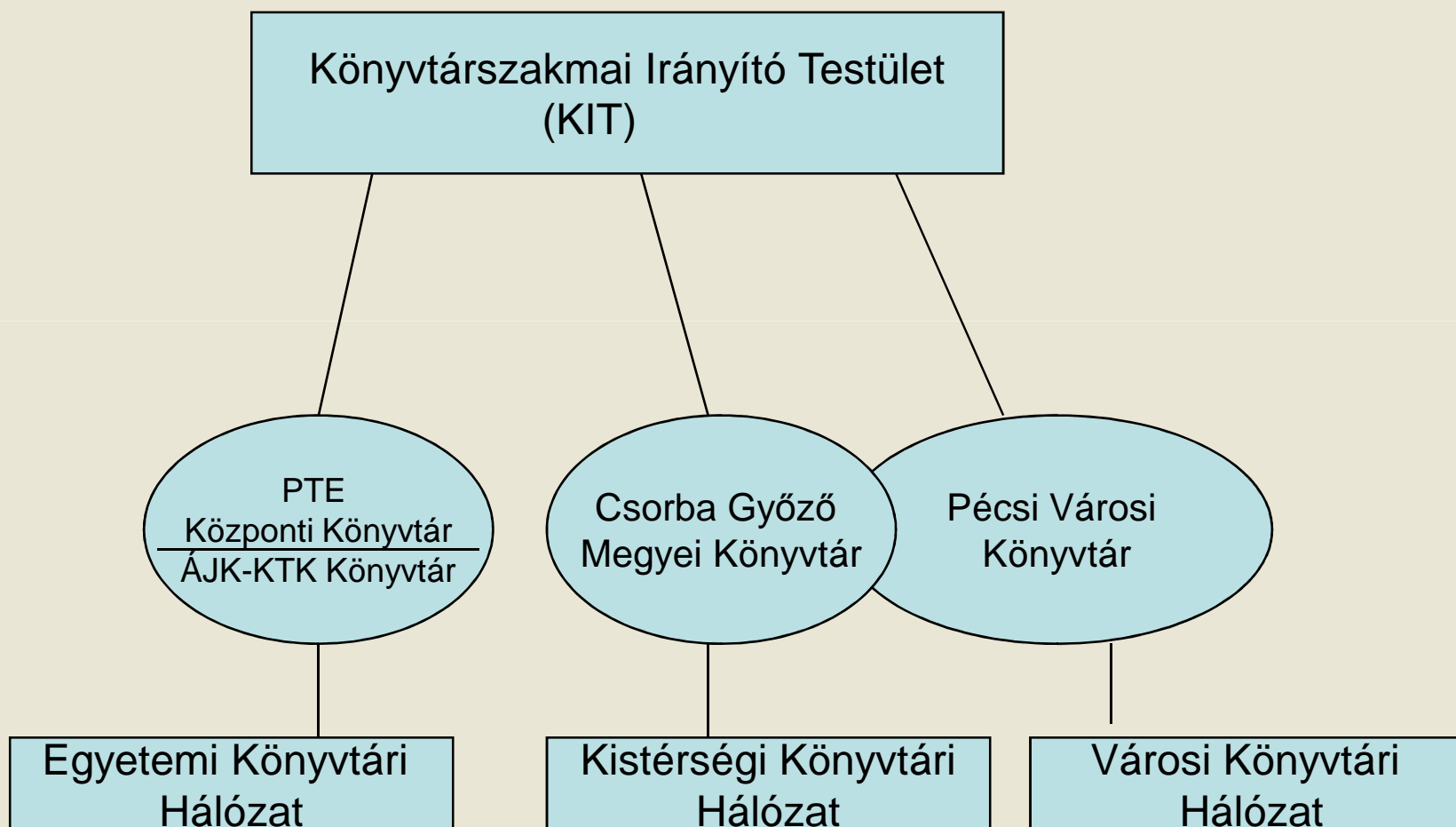


- Tudásmegosztás (az egyetem, a város, a megye között)
- A kutatási programok bővítése (kutatóközpontok)
- Integrált könyvtári szolgáltatások (egységes, kényelmes, hatékony)
- Költséghatékony működtetés
- Az egyetemi oktatási infrastruktúra korszerűsítése, bővítése

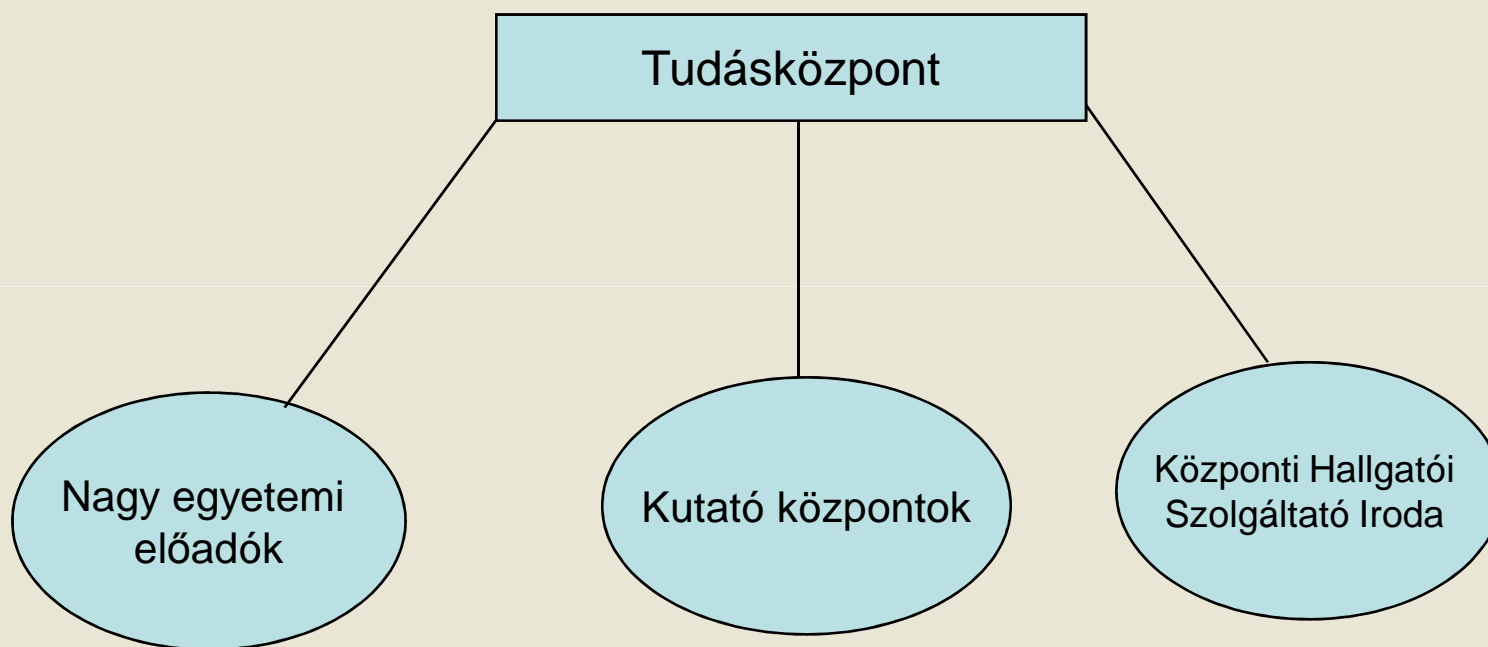
A Tudásközpont projektgazdái, az előkészítés folyamata



A Tudásközpont szakmai szereplői, és szerepük az előkészítésben



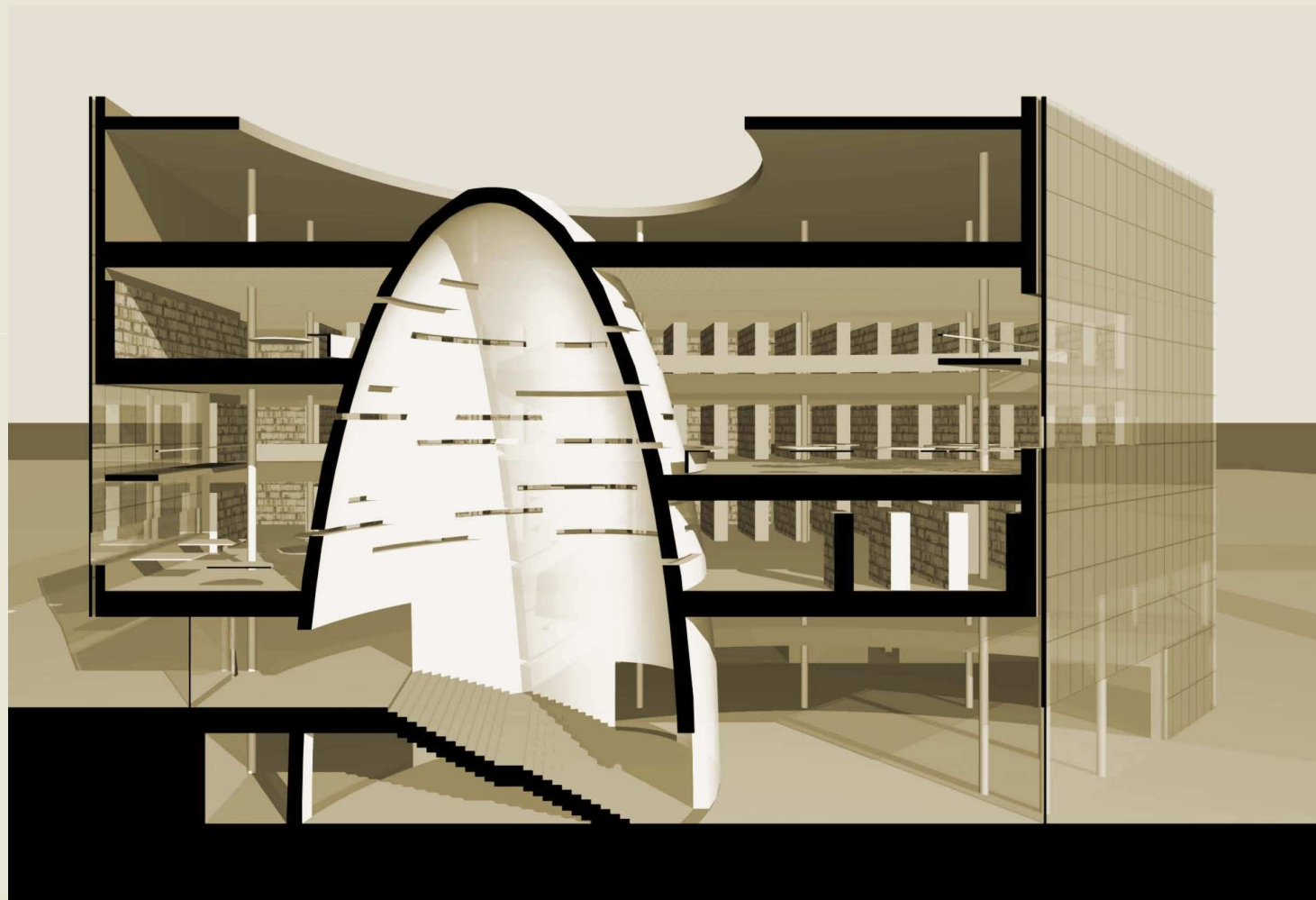
A Tudásközpont funkció elemei



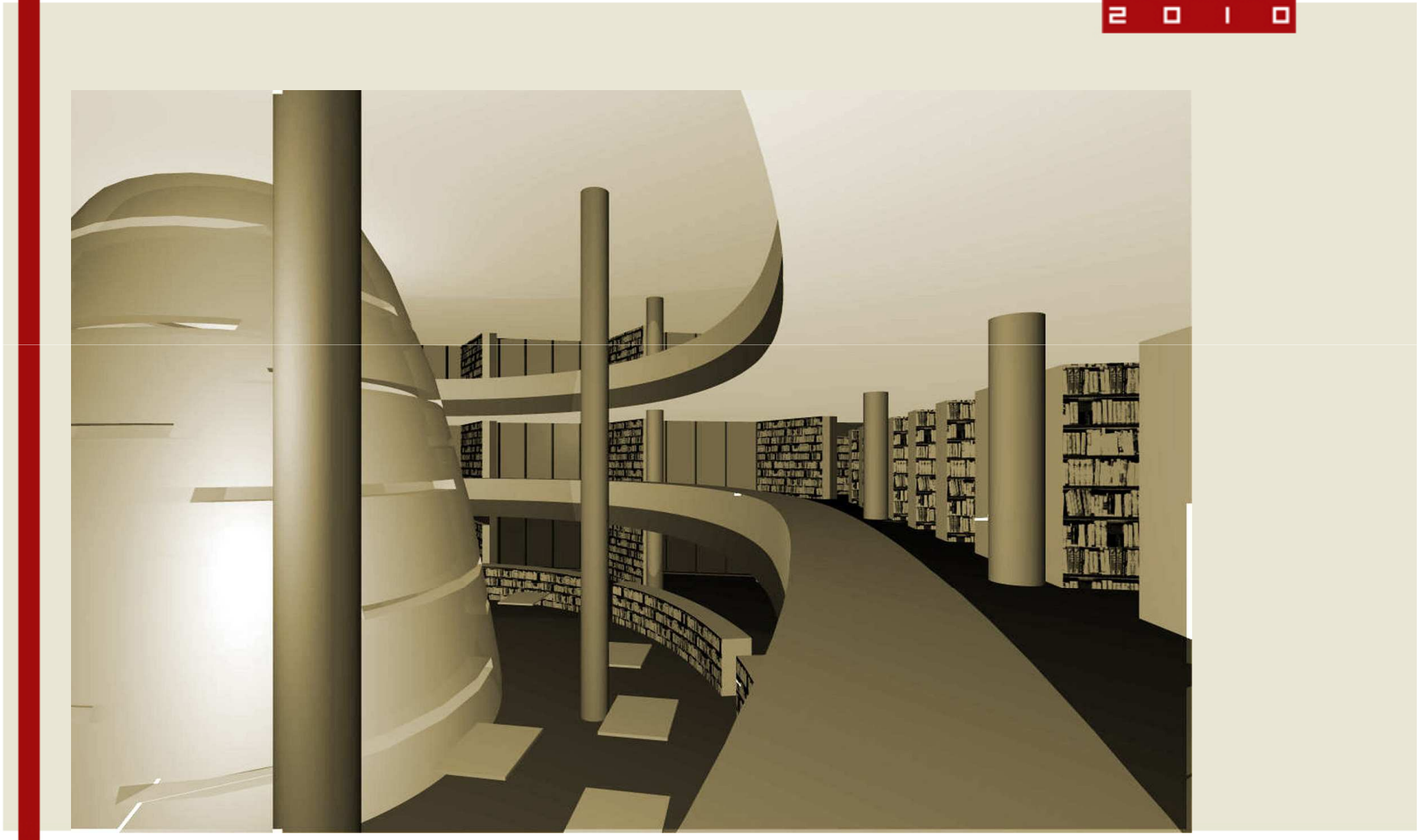
A tudásközpont vázlattervei



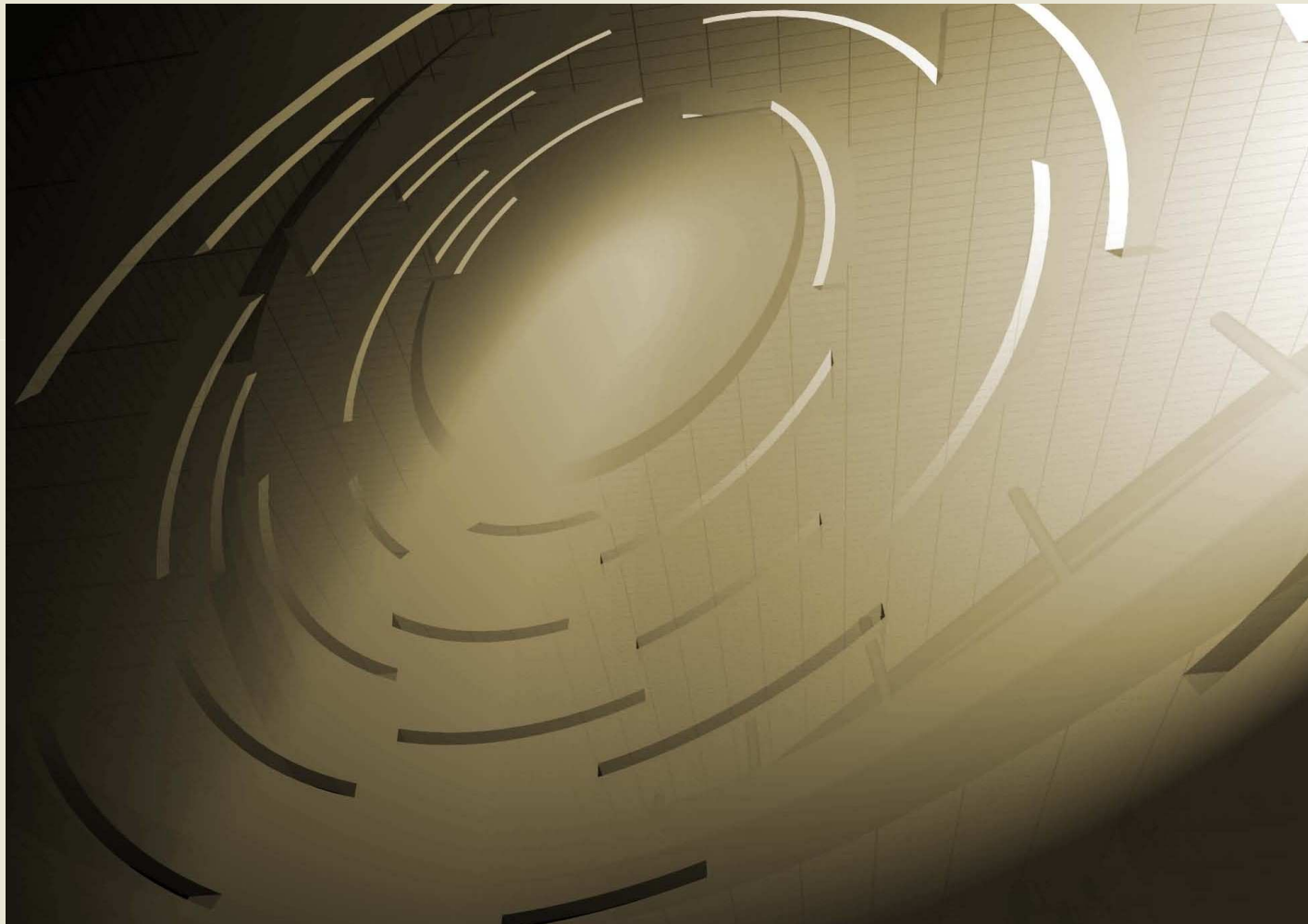
A tudásközpont vázlattervei



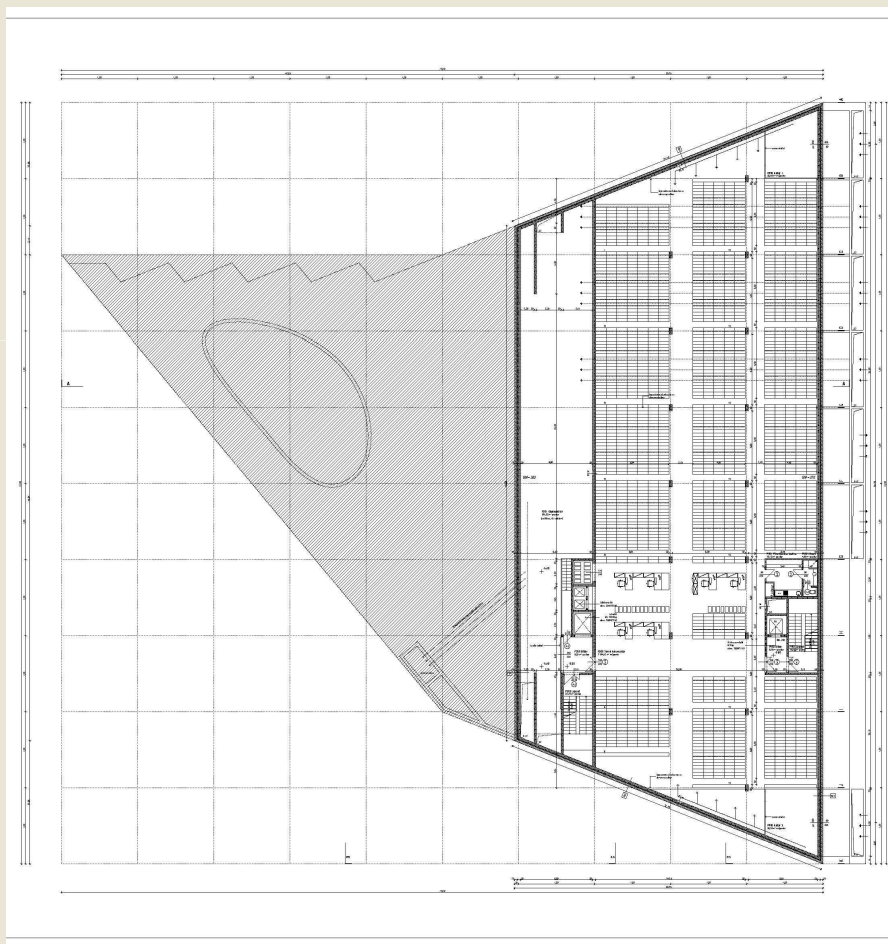
A tudásközpont vázlattervei



A tudásközpont vázlattevei



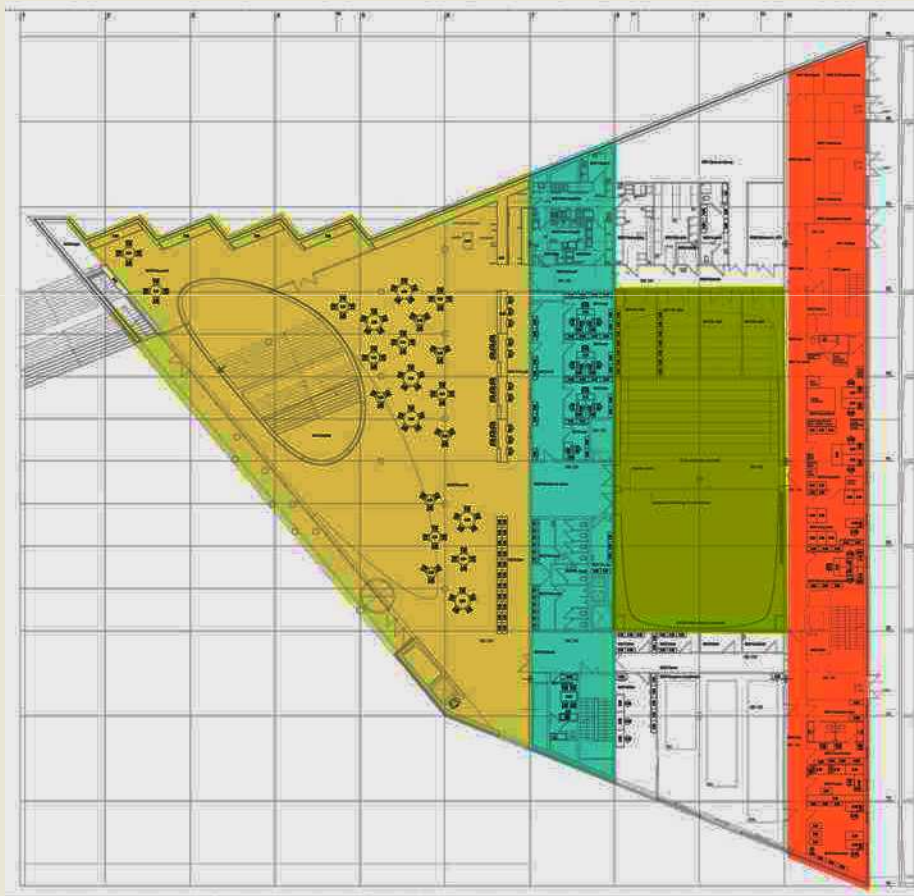
A tudásközpont szintjei



Tömörraktár:

- 1200 m²
- 16.352 polcfolyóméter tömörraktári könyvvállvány

A tudásközpont szintjei

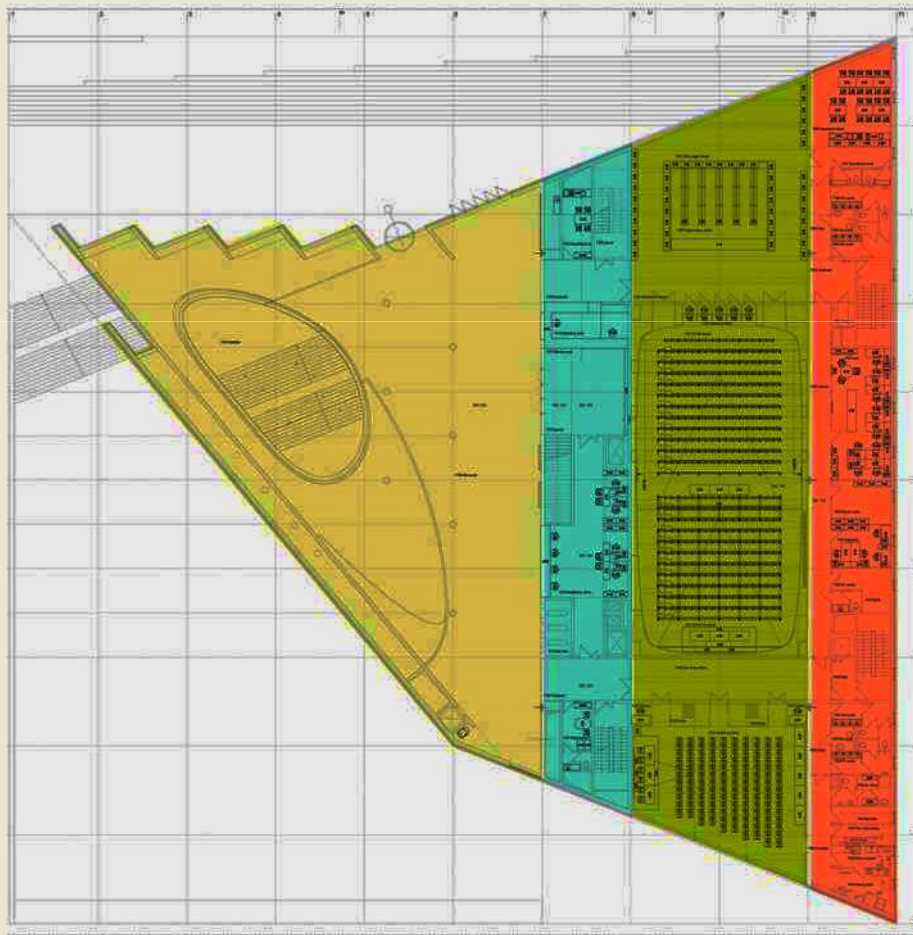


Mélyföldszint:

- Étterem, kávézó
- Hallgatói Szolgáltató Központ
- Előadóterem alsó szint

- Sárga: közösségi, olvasói terek
- Kék: közlekedő, információs sáv
- Zöld: tanulói, olvasói helyek
- Piros: irodai munkahelyek

A tudásközpont szintjei



Földszint:

- Előcsarnok, Kiállítótér, Agora
- Egyetemi egybenyitható előadóterem (212+196 fős)
- Könyvtári konferenciaterem

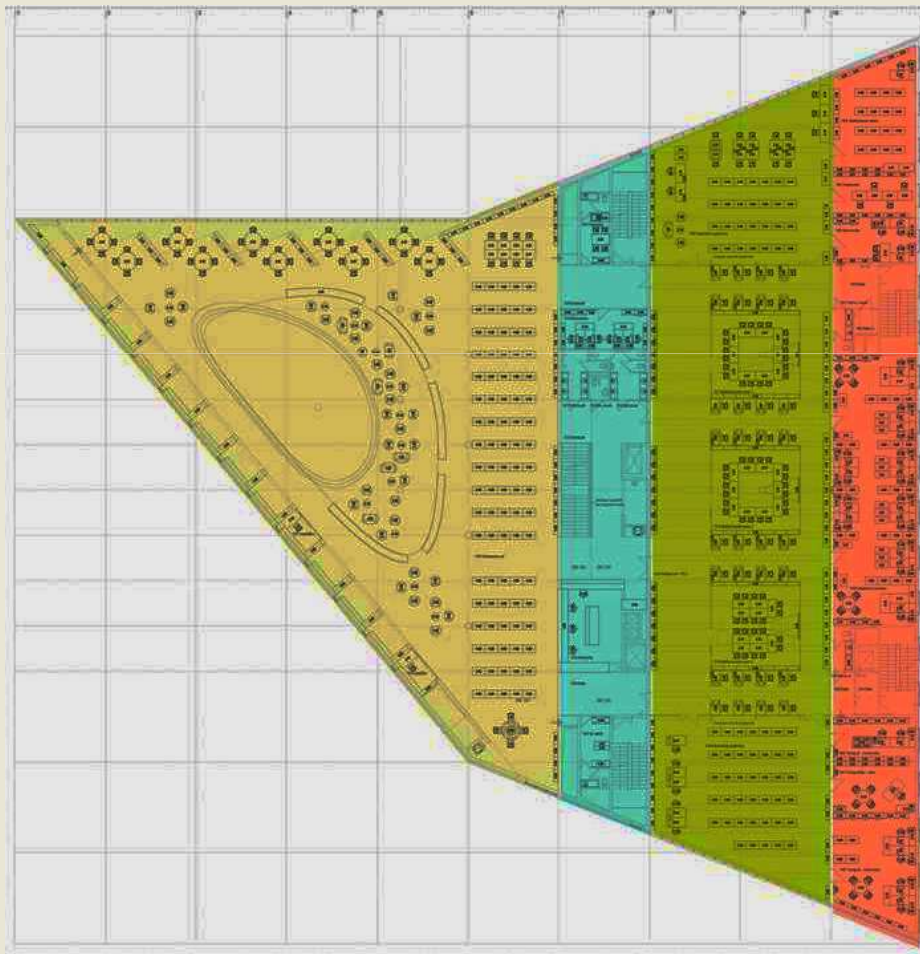
Sárga: közösségi, olvasói terek

Kék: közlekedő, információs sáv

Zöld: tanulói, olvasói helyek

Piros: irodai munkahelyek

A tudásközpont szintjei



I. emelet:

- Megyei Könyvtár gyűjteményei (szépirodalmi, nemzetiségi, helytörténeti gyűjtemények)
- Csorba Győző emlékszoba
- Multifunkcionális termek

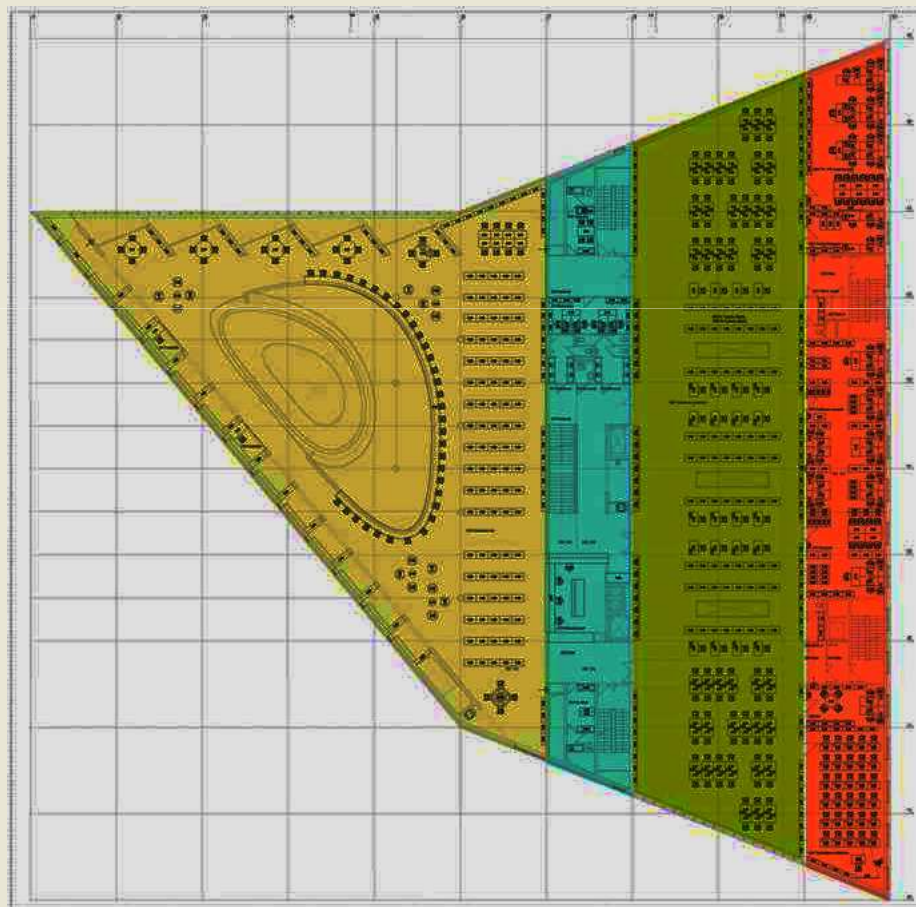
Sárga: közösségi, olvasói terek

Kék: közlekedő, információs sáv

Zöld: tanulói, olvasói helyek

Piros: irodai munkahelyek

A tudásközpont szintjei

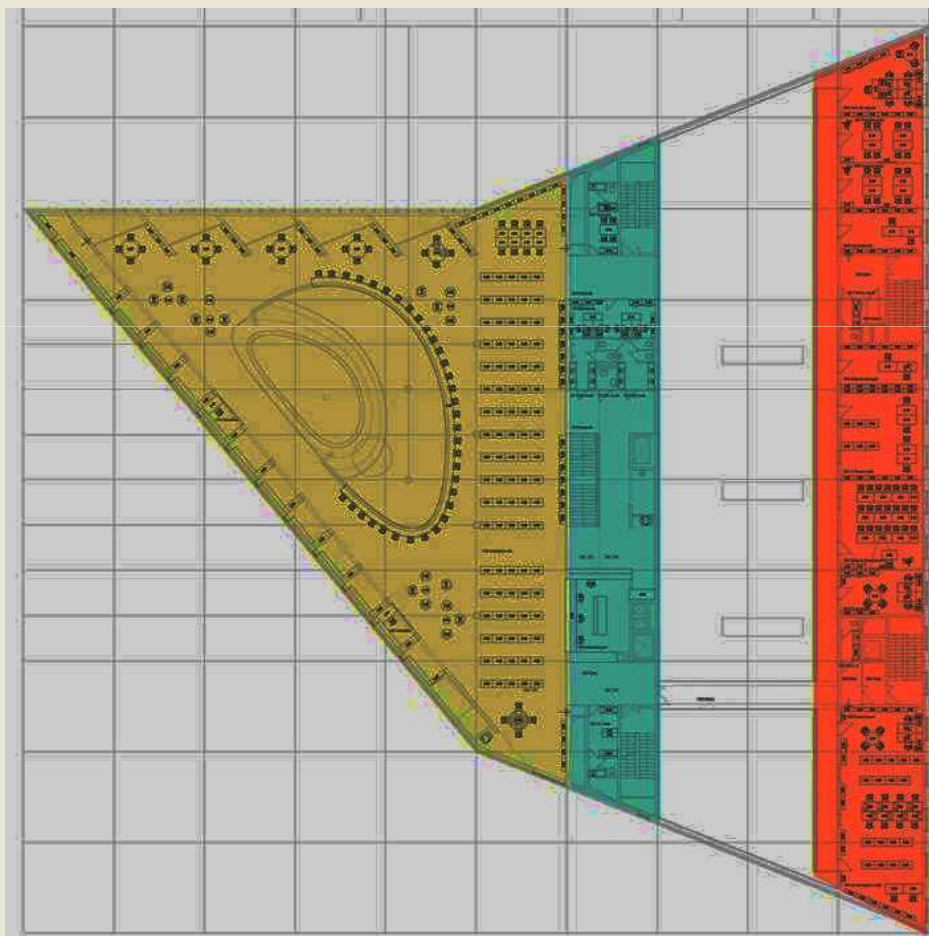


II. emelet:

- PTE Egyetemi Könyvtár Tudományos gyűjteménye
- Nagy tudományos olvasótér

Sárga: közösségi, olvasói terek
Kék: közlekedő, információs sáv
Zöld: tanulói, olvasói helyek
Piros: irodai munkahelyek

A tudásközpont szintjei



III. emelet:

- Jogi és Közgazdasági gyűjtemény
- Egyetemi kutató központok

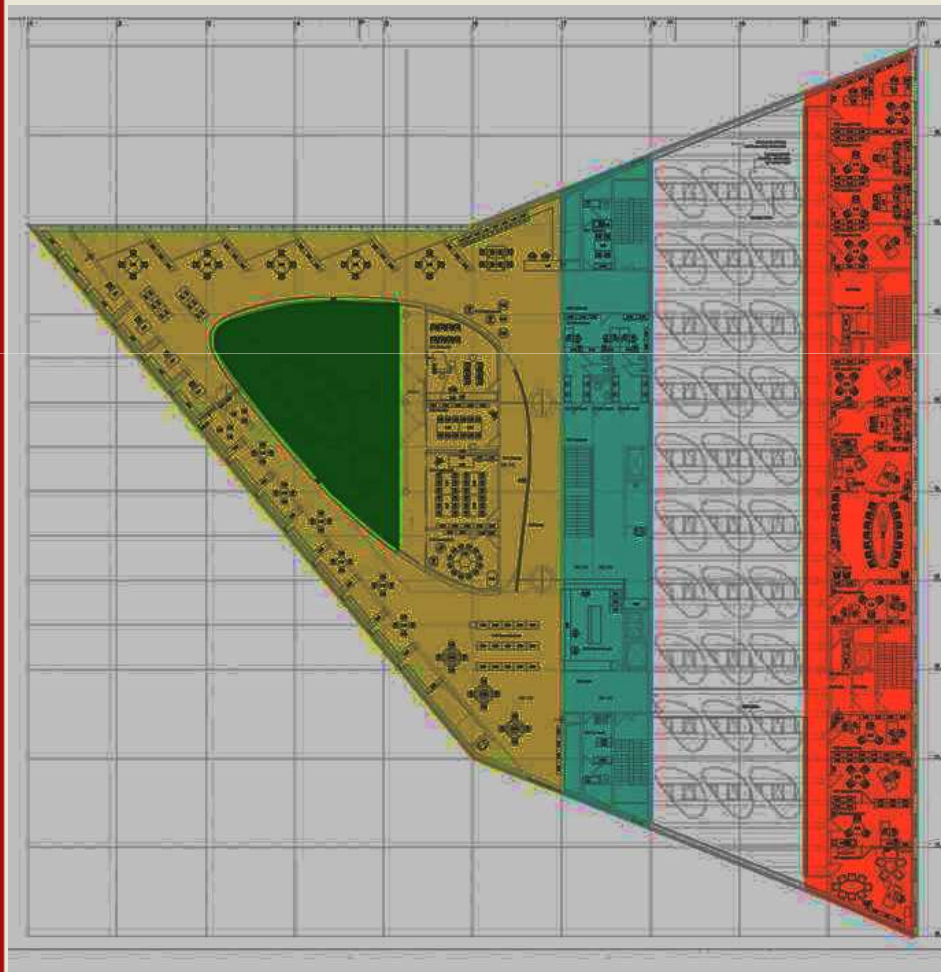
Sárga: közösségi, olvasói terek

Kék: közlekedő, információs sáv

Zöld: tanulói, olvasói helyek

Piros: irodai munkahelyek

A tudásközpont szintjei



IV. emelet:

- Zenei gyűjtemény
- Gyermekkönyvtár
- Kert

Sárga: közösségi, olvasói terek
Kék: közlekedő, információs sáv
Zöld: tanulói, olvasói helyek
Piros: irodai munkahelyek

Integráció: fokozatosan



2008-2010: megyei és városi könyvtár integrációja

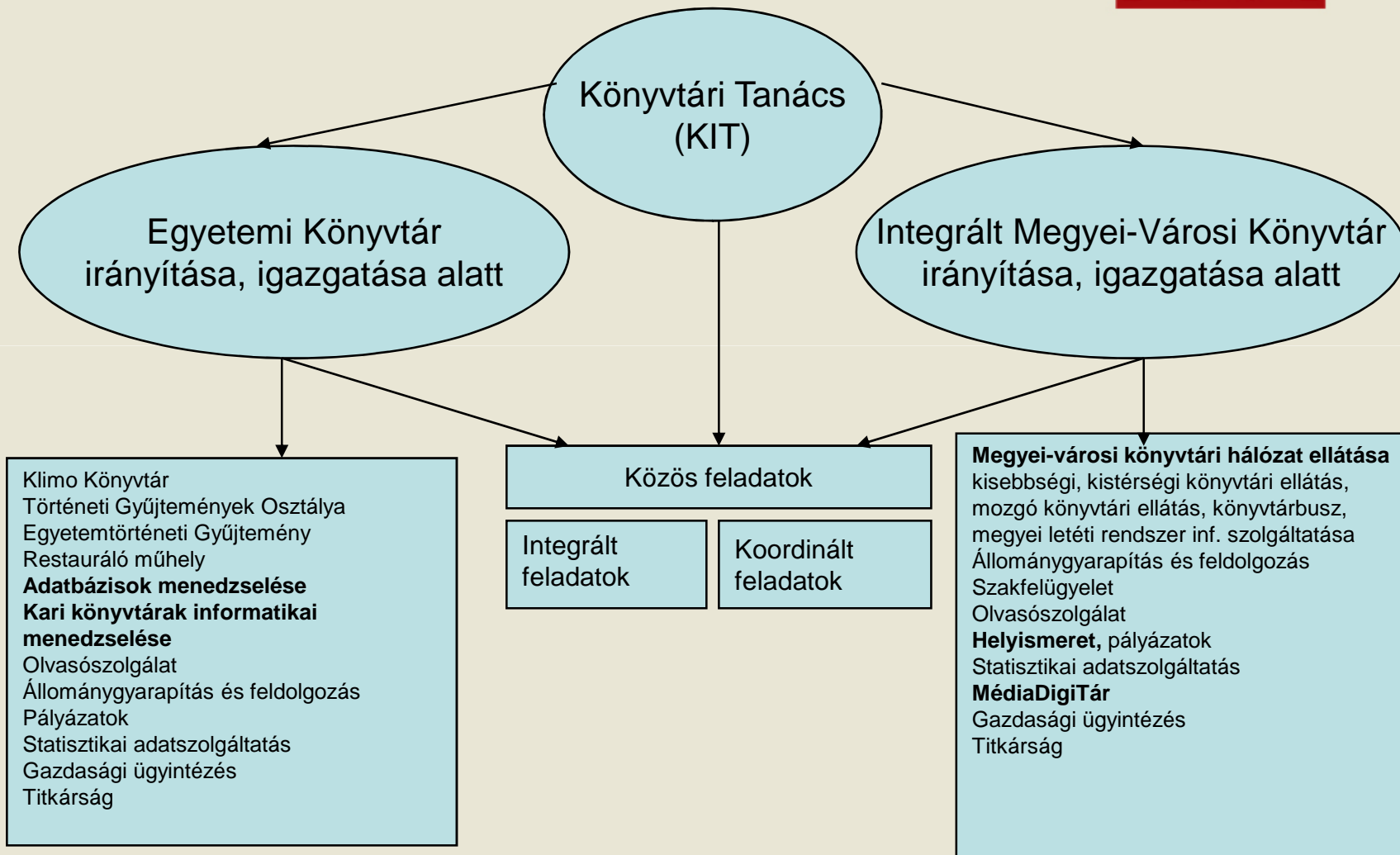
2010-2013: integrált megyei-városi + egyetemi könyvtár külön

2013-tól integrált megyei-városi-egyetemi könyvtár?

Alapelvek - tények:

- 35%-65% - tulajdoni megoszlás
- Társasház: 49% - 51% használat szerinti megoszlás
- Két jogi személy
- Közös házüzemeltetés a fenntartók tulajdoni hányada arányában
- Egységes informatikai rendszer (CORVINA, RFID)
- **Szolgáltatásintegráció**

Integráció



Közös feladatok

Integrált feladatok

- Könyvek visszavétele
- Beiratkozás
- Kölcsönzés
- Honlap
- Katalógus (közös OPAC)
- Raktár
- Kötészet
- Tájékoztatás
- Felhasználóképzés
- Hivatalsegéd
- Helyismeret
- Könyvtáros hallgatók gyakorlata
- házinformatika

Koordinált feladatok

- Gyűjteményszervezés
 - Állománygyarapítás
 - Feldolgozás
- Rendezvények
- Szakmai továbbképzések
- Pályázatok
- Könyvtármarketing, PR

Szakmai munka: munkacsoportokban



- 1) Gyűjteményszervezés
 - 2) Feldolgozás
 - 3) Kölcsönzés és olvasószolgálat, raktári szolgálat, kötészet
 - 4) Gyermekkönyvtár
 - 5) Szaktudományi tájékoztatás
 - 6) Zenei különgyűjtemény
 - 7) Helytörténeti különgyűjtemény
 - 8) Hálózatszerzés
 - 9) Informatika, honlap
 - 10) PR, marketing, oktatás
 - 11) Logisztika, költöztetés
 - 12) Igazgatás
- +
- Ház-üzemeltetés, ház-informatika ad-hoc bizottság



A sikeres Tudásközpont „jóságmutatói”

- Javuló épületadottságok, **jobb elhelyezés**, jobb megközelítés
- Rendezett tulajdonviszonyok, **világos teherviselési** szabályok
- Az egymástól **markánsan eltérő könyvtári funkciók** kezelése
- A **felhasználói szempontok** maximális érvényesítése

- **Informatikai rendszerek** egységesítése, ezek költségének közös vállalása
- Az **állomány** teljes körű revíziója, harmonizált beszerzése, racionális elhelyezése
- A **nyitvatartási idő** megtartása, sőt bővítése
- A **szolgáltatási** díjak egységesítése
- Az integrációval együtt járó **személyi kérdések** kezelése



Köszönöm a figyelmüket!

F. dr. habil. Dárdai Ágnes

dardai@lib.pte.hu